



# Pedalare, pedalare!

**Sicurezza  
stradale**

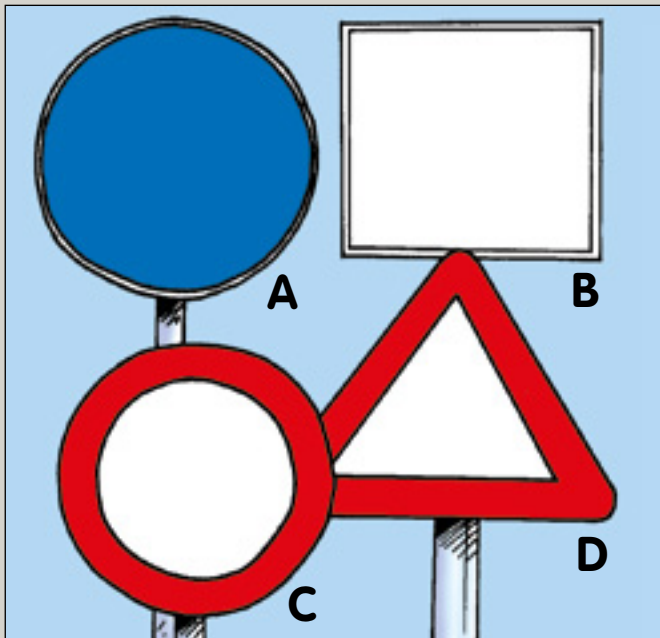
[www.tcs-biciquiz.ch](http://www.tcs-biciquiz.ch)



# **Pedalare, pedalare!**

Gioco di domande - risposte

Puoi giocare da solo o in gruppo.  
Le regole del gioco le decidi tu.



Qui vedi diverse forme di segnali. Quale di queste rappresenta un divieto?

**C**

→ **Divieto**

Segnale blu rotondo → Prescrizione

Segnali rettangolari → Indicazione

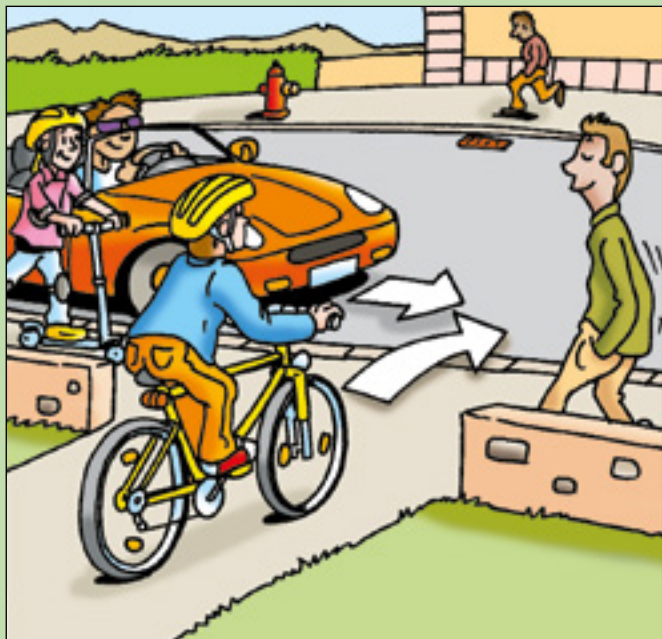
Segnali triangolari → Pericolo



Puoi farti trainare o spingere in bicicletta?

# No

Tale comportamento è vietato  
ed ha già provocato gravi incidenti.

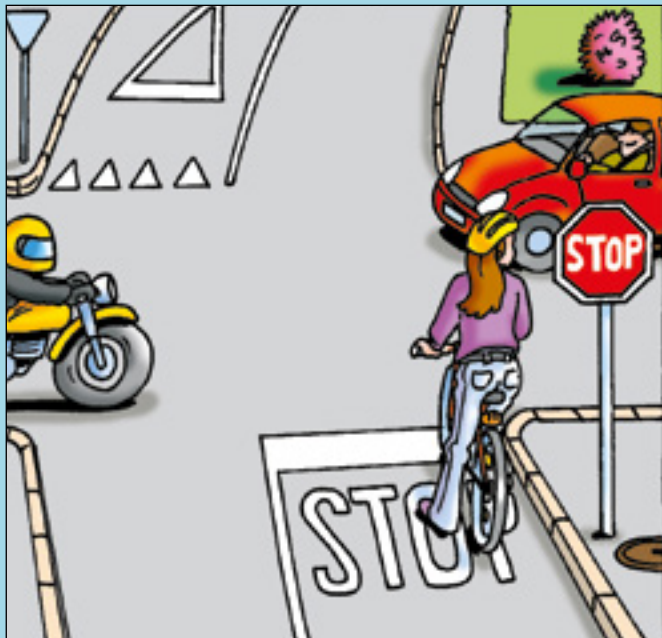


Chi ha la precedenza?

# **L'auto e tutti quelli che si trovano sul marciapiede**

Quando entri sulla strada, devi dare la precedenza agli altri utenti.





Chi ha la precedenza?

# **Il ciclomotore e l'auto**

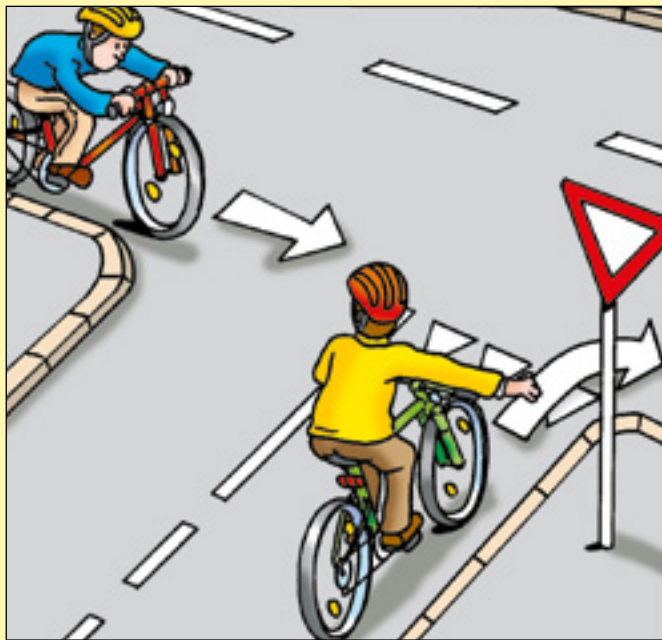
Con il segnale «Stop» devi fermarti completamente (piede a terra) e dare la precedenza ai veicoli provenienti da destra e da sinistra.



I bambini si comportano correttamente?

# Si

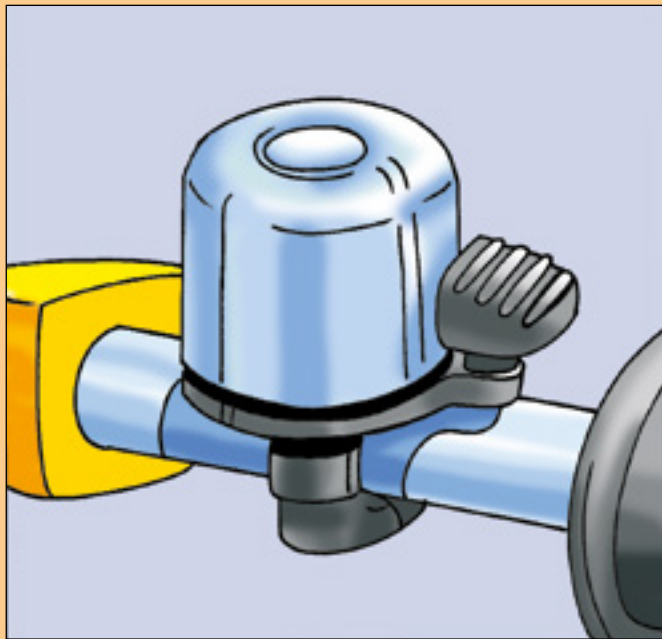
Devi fermarti ancora sull'isola centrale e nuovamente «aspettare, guardare ed ascoltare, attraversare».



Chi ha la precedenza?

# **Il ciclista che arriva da sinistra**

Con il segnale «Dare precedenza» devi dare la precedenza ai veicoli che arrivano da destra e da sinistra (strada trasversale).



La tua bicicletta dev'essere provvista di un campanello?

# No

Tuttavia, il campanello ti permette di avvertire gli altri utenti di un pericolo.





Chi ha la precedenza?

# Il ciclista

Con il segnale «Strada principale»  
hai la precedenza.

I veicoli provenienti da destra e da  
sinistra devono aspettare.

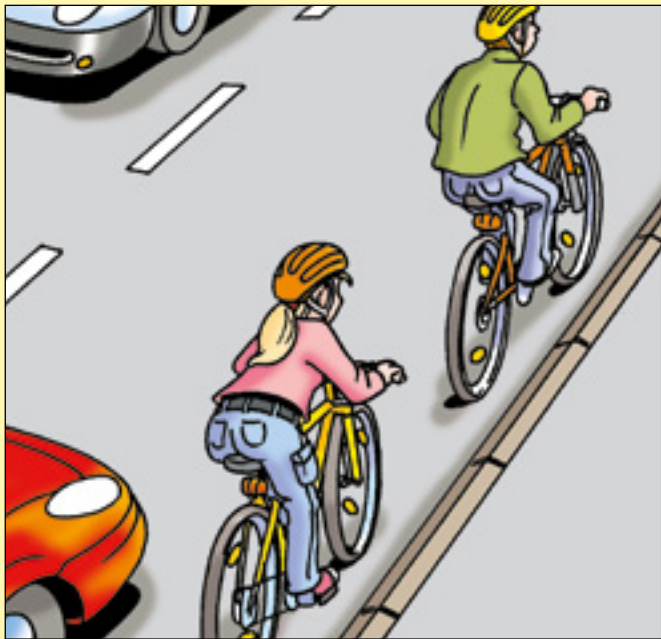
**Prudenza: Non dare mai per  
scontato che si fermino!**



Puoi ascoltare la musica in bicicletta?

# No

Anche in bicicletta, devi poter sentire tutti gli altri.

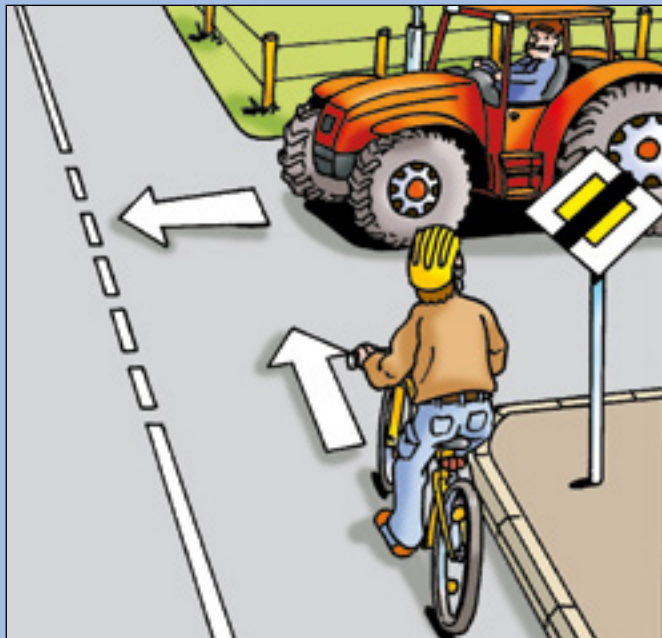


I ciclisti si comportano correttamente?

# Si

Devono circolare uno dietro l'altro e mantenere una distanza sufficiente.

**Nota:** I bambini fino ai 12 anni possono circolare in bicicletta sul marciapiede se non c'è una corsia o una pista ciclabile.



Chi ha la precedenza?

# Il trattore

Il segnale si chiama «Fine della strada principale».

Dopo questo segnale devi dare la precedenza ai veicoli provenienti da destra.

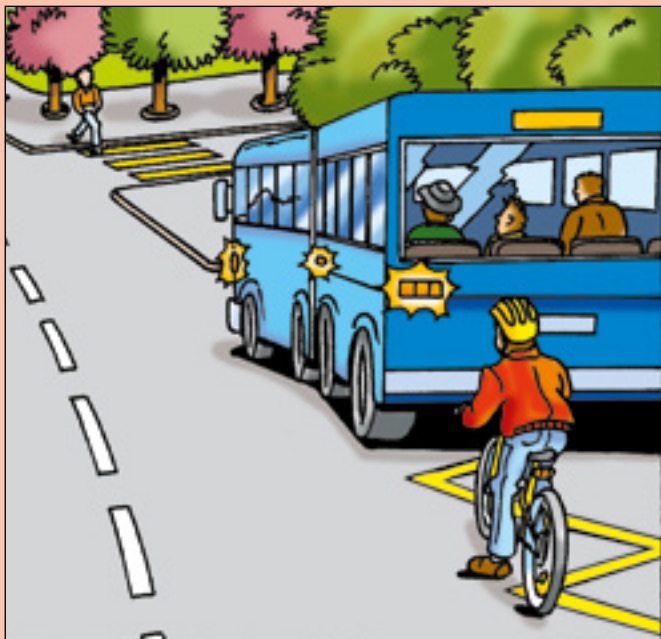




Parcheggi la tua bici nelle apposite strutture porta-biciclette. Cosa fai prima di andartene? **12**

# **Metto sempre il lucchetto alla bicicletta.**

Se viene rubata una bicicletta che non è stata chiusa con il lucchetto, l'assicurazione non è tenuta a pagare.



Il ciclista può sorpassare l'autobus?

# No

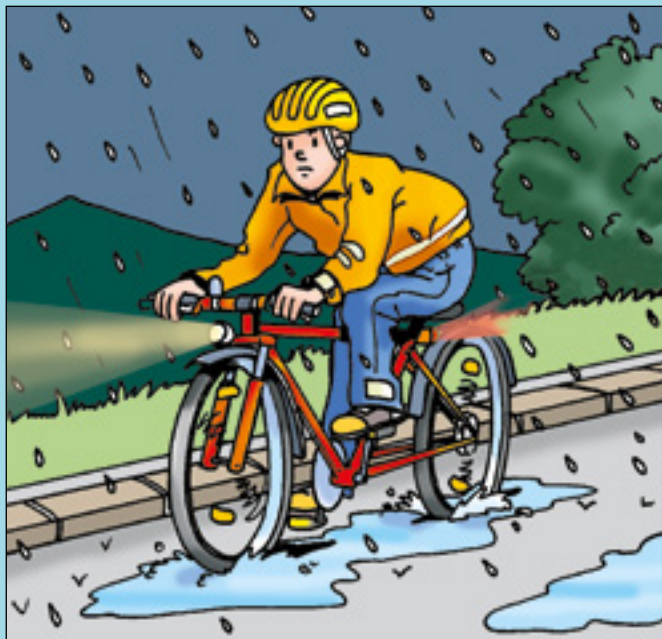
L'autobus ha messo la freccia a sinistra e stà ripartendo.  
Devi dargli la precedenza.



Chi ha la precedenza?

# L'auto

Prima di entrare nella rotatoria,  
devi dare la precedenza ai veicoli  
che arrivano da sinistra.



Cosa indossi per essere ben visibile nel traffico?

# **Indosso abiti chiari.**

L'ideale sono abiti con inserti in tessuto rifrangente.

**Indossando abiti scuri, rischi di non essere visto.**

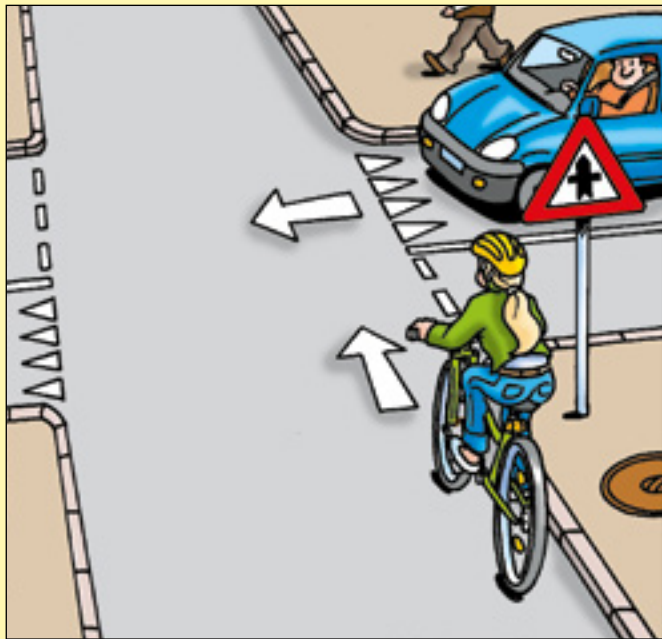




Quando sei in bicicletta, devi anche seguire le indicazioni dei pattugliatori scolastici?

# Si

Oltre ai segnali della polizia, devi rispettare anche quelli fatti dagli ausiliari (vigili del fuoco, militari, funzionari doganali, pattugliatori scolastici, operai presso i cantieri, personale addetto alla sicurezza sul luogo di un incidente ecc.).



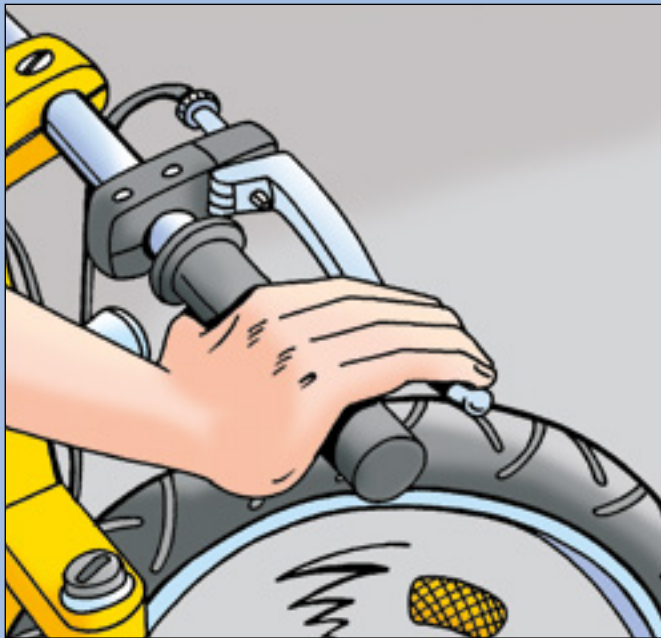
Chi ha la precedenza?

# La ciclista

Il segnale si chiama «Intersezione con strada senza precedenza».

Dopo questo segnale hai la precedenza. I veicoli provenienti da destra e sinistra devono aspettare.

**Prudenza: Non dare mai per scontato che si fermino!**



Se i freni non funzionano bene, puoi andare in bicicletta?

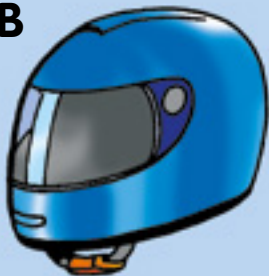
# No

I freni sono molto importanti per la tua sicurezza e quella degli altri. Devono sempre essere in buono stato.

**A**



**B**



**C**



**D**



Qual'è il casco per la bicicletta?

# Il casco A

Le persone intelligenti si proteggono e hanno un aspetto ancora più sportivo!

**In caso d'incidente, il ciclista senza casco, rischia gravi traumi cranici con danni permanenti.**

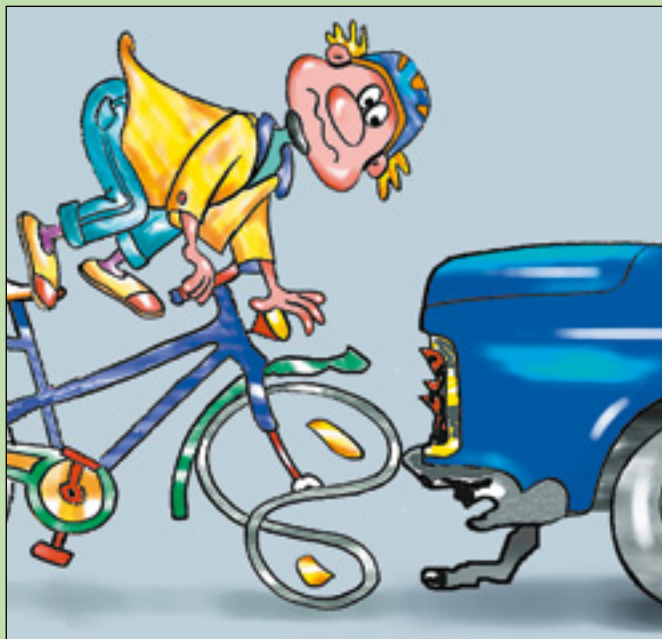




Chi cammina sul lato giusto?

# La ragazza

In assenza di un marciapiede,  
cammina sulla sinistra.  
Così vedi il pericolo.

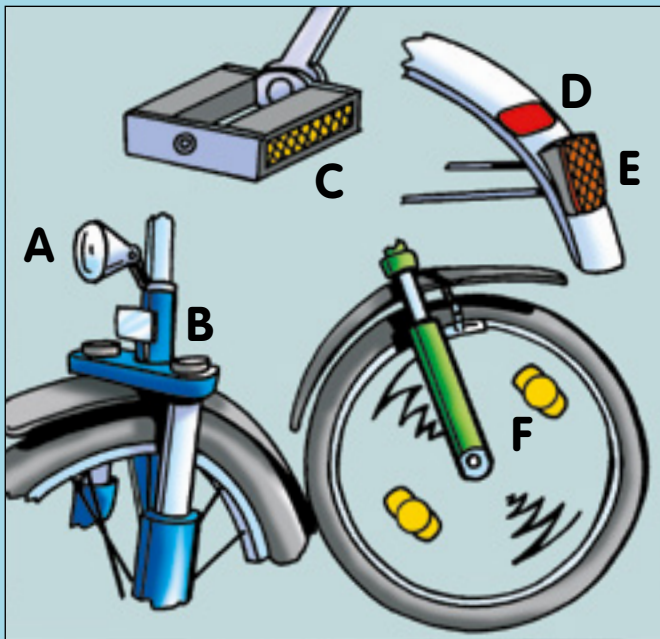


Quale **assicurazione** paga se con la tua bicicletta procuri un danno ad altri?

**Cassa malati**

**Mobilia domestica**

**Responsabilità civile privata**



Quali di queste parti sono importanti affinché la tua bicicletta possa essere vista chiaramente in caso di scarsa visibilità?

# Tutti e sei

- A → luce anteriore bianca
- B → catarifrangente anteriore bianco
- C → pedali con catarifrangenti
- D → catarifrangente posteriore rosso
- E → luce posteriore rossa
- F → catarifrangenti sui raggi

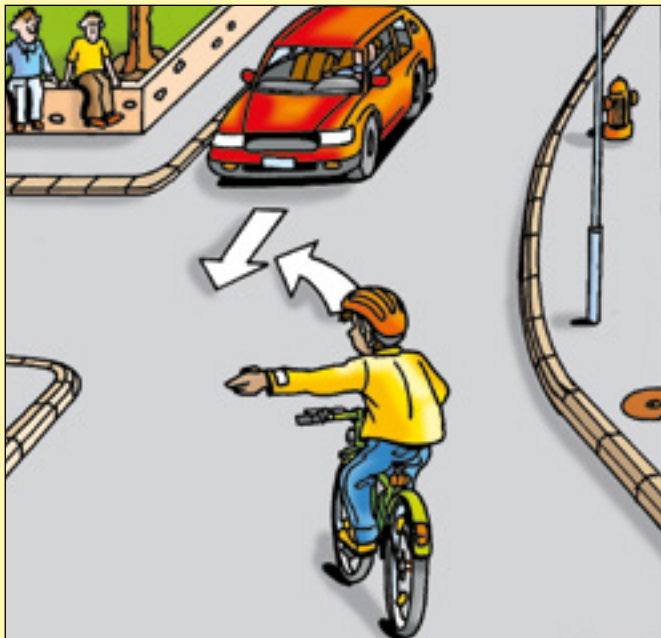


Al passaggio a livello la luce lampeggia.  
Come ti comporti?

**Mi fermo ed aspetto  
finché smette di  
lampeggiare.**

Finché la luce lampeggia, può  
arrivare un treno!

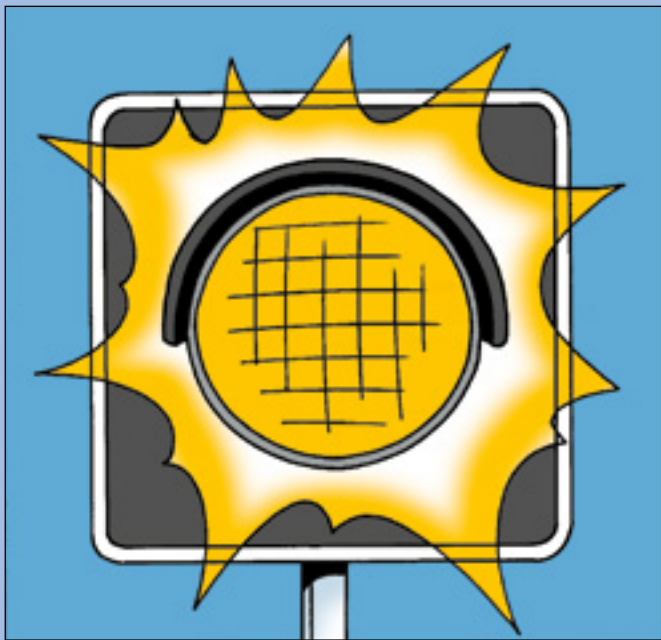




Chi ha la precedenza in questa situazione?

# L'auto

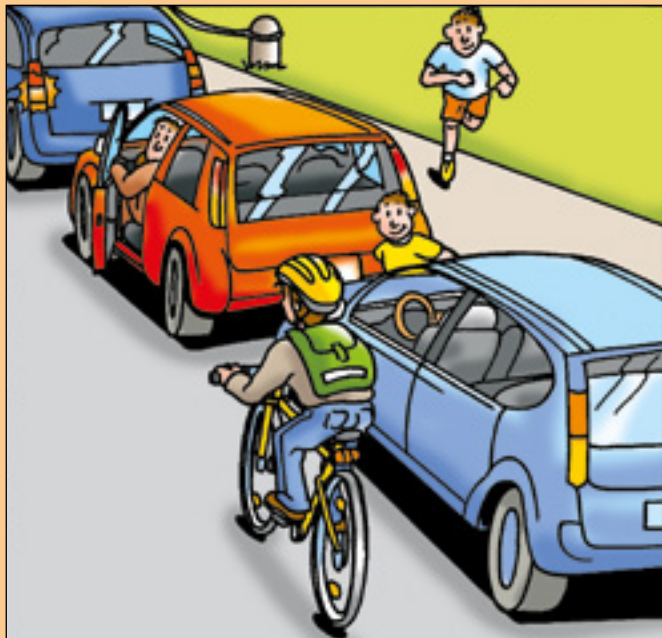
Quando vuoi svoltare a sinistra, devi lasciare la precedenza ai veicoli che ti vengono incontro (traffico in senso inverso).



Cosa significa una luce gialla lampeggiante?

# **Pericolo**

Devi fare molta attenzione.



Quali pericoli vedi?

# **Evito di passare troppo vicino alle auto e viaggio prudentemente.**

La portiera di un'auto potrebbe aprirsi o dei bambini potrebbero correre sulla carreggiata.

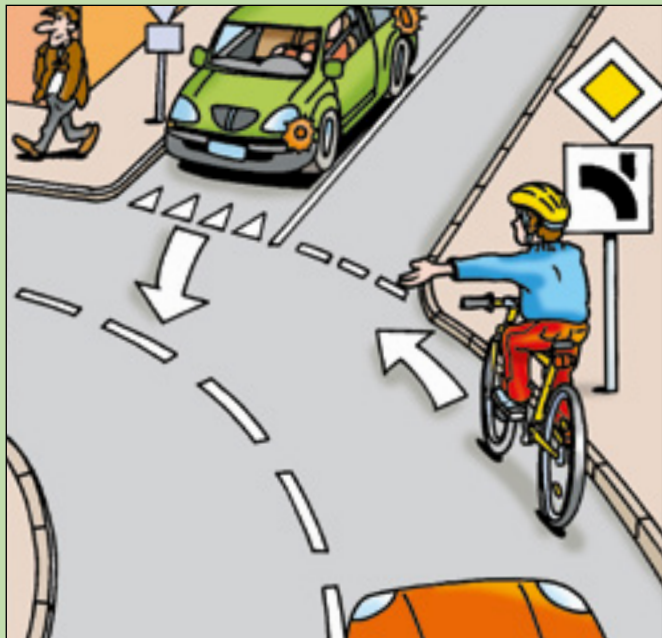
**A****B****C****D**

Con quale di questi segnali luminosi non puoi circolare?

## Con A, B e C

- A → sta per diventare rosso, devi fermarti.
- B → rosso, devi fermarti e aspettare.
- C → sta per diventare verde, tuttavia non puoi ancora partire.
- D → verde, puoi passare.



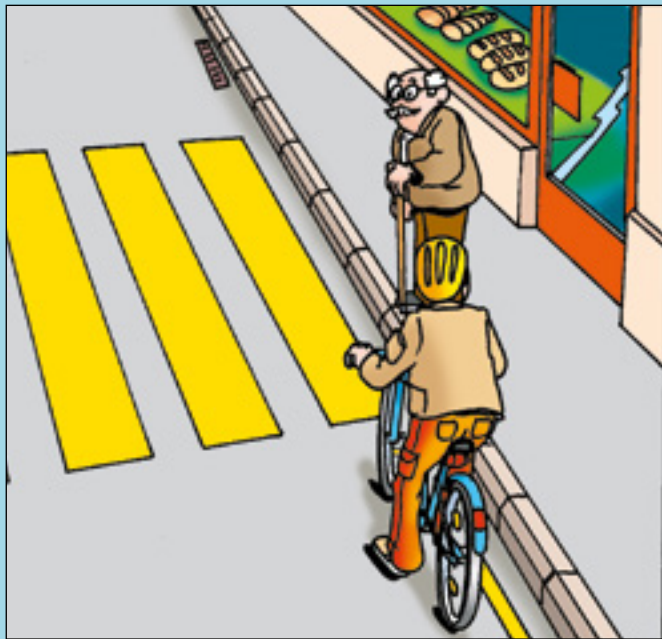


Se prosegui sulla strada principale,  
devi fare un segno con il braccio?

# **Si**

Ogni cambiamento di direzione  
dev'essere segnalato.

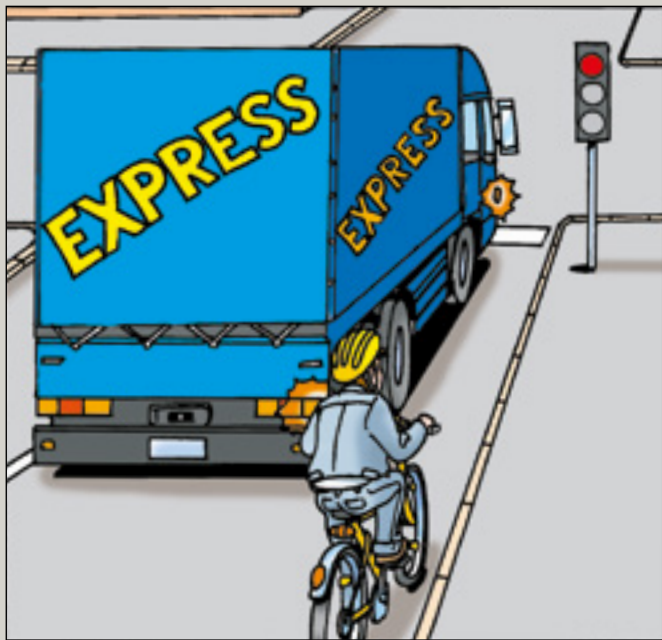
**Gli altri devono sapere che rimani  
sulla strada principale quando  
questa cambia direzione.**



In questo caso devi fermarti?

**Si**

Devo lasciare la precedenza ai pedoni.

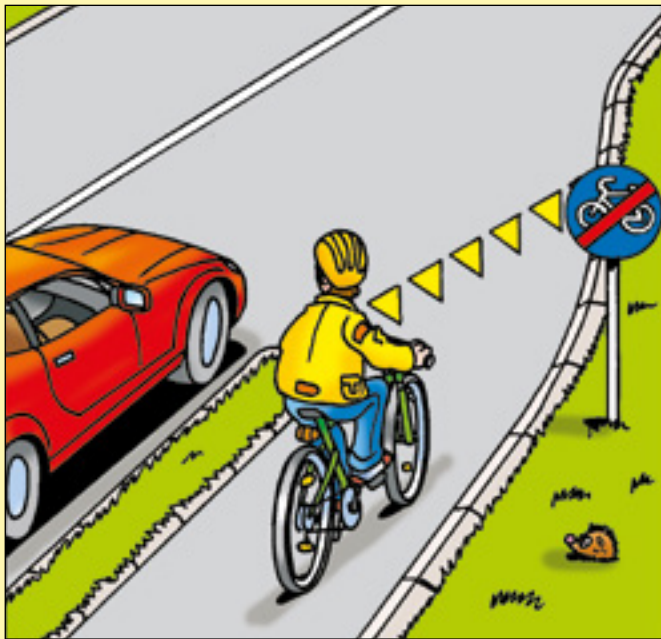


Puoi avanzare sulla destra del camion?

# No

Devi aspettare dietro il camion a destra!

**A causa dell'angolo morto, il conducente potrebbe non vederti nello specchietto retrovisore.**



In questa situazione hai la precedenza?

# No

Quando abbandoni la ciclopista,  
devi lasciar passare i veicoli sulla  
strada.





È notte e la tua bicicletta non ha le luci.  
Hai diritto di circolare?

# No

In caso di cattiva visibilità (di notte, all'imbrunire, con brutto tempo o nelle gallerie) devi accendere le luci.

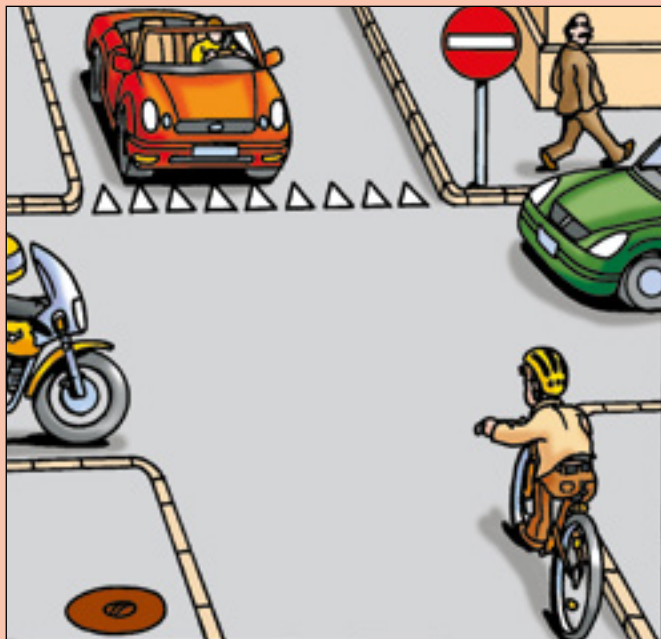
**Secondo il detto  
«vedere ed essere visto».**



Come reagisci in questo caso?

**Rallento, mi tengo  
pronto a frenare e  
avviso i bambini con il  
campanello della bici.**

**Spesso, quando giocano,  
i bambini non fanno attenzione  
al traffico.**



Il ciclista può proseguire dritto?

# No

Il segnale si chiama «Divieto di accesso».

Salvo eccezioni espressamente indicate, non puoi entrare in questa strada.



Chi ha la precedenza?

# L'auto

Il segnale si chiama «Intersezione con precedenza da destra».

Indica che i veicoli provenienti da destra hanno la precedenza.





Che pericoli vedi in questa situazione?

**Bordo del marciapiede:** non circolare troppo vicino!

**Pedone e Gatto:** frena!

**Binari del tram:** scivolosi, la ruota può entrare nei binari.

**Vetri rotti:** evitali! Ma prima: guarda dietro e segnala con il braccio!

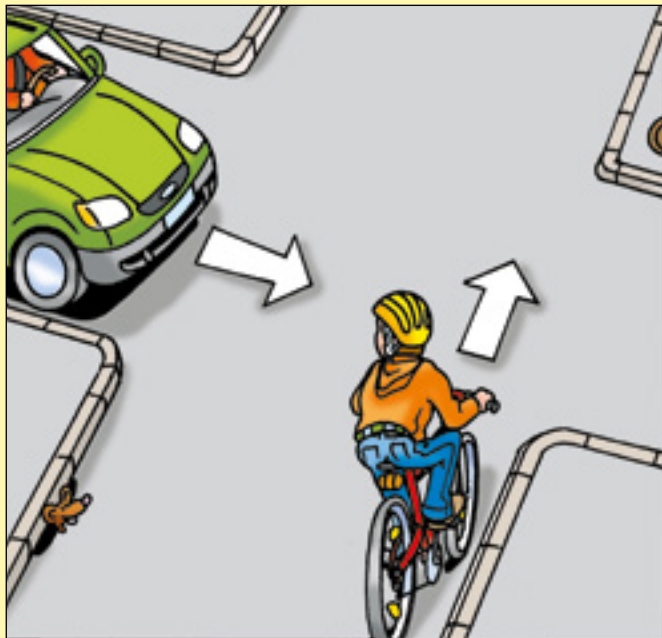
**Tombino:** scivoloso! Evitalo.

**A****B****C****D**

Con quale segnale ti è permesso circolare in bicicletta?

**A, B** → Solo fino ai 12 anni

**B, D** → Non autorizzato



Chi deve aspettare?

# L'auto

Senza segnaletica, vale la precedenza da destra. L'auto arriva da sinistra e deve lasciar passare il ciclista.

**Prudenza: non dare mai per scontato che tutti si comportino correttamente!**



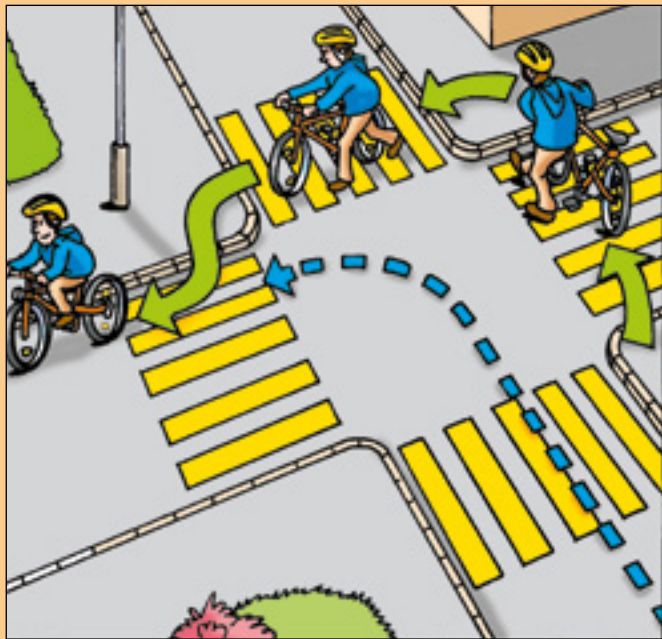
Qual è il numero d'emergenza della polizia?

# **Il numero d'emergenza della polizia è il 117.**

118 → Vigili del fuoco

144 → Ambulanza





Hai il diritto d'utilizzare i passaggi pedonali con la bicicletta?

# Si

Ma devi scendere dalla bici e  
spingerla.

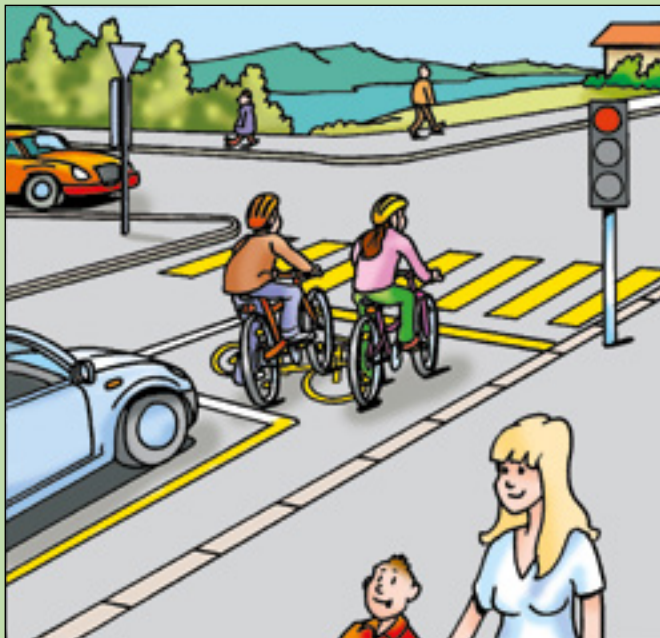
**Fai attenzione a non ostacolare  
i pedoni!**



Cosa significa questo segnale?

# **Il segnale significa «Ciclopista».**

I ciclisti e ciclomotoristi devono utilizzare la ciclopista.



In questo caso i ciclisti possono aspettare davanti alle macchine?

# Si

Con la segnaletica «Corsia ciclabile allargata» puoi posizionarti **eccezionalmente** davanti alle macchine. Non appena il semaforo diventa verde, devi ripartire immediatamente!



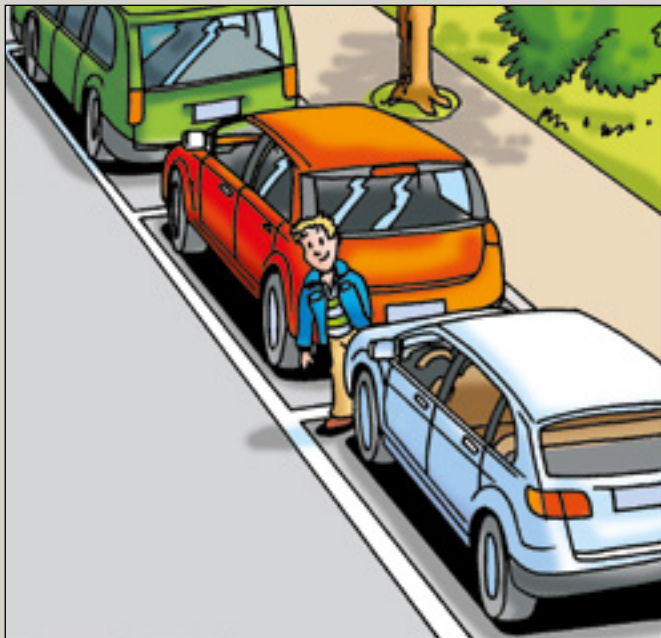
Puoi viaggiare come vuoi nella natura?

# No

Puoi circolare solo sulle strade e piste autorizzate.

**Anche in bicicletta puoi arrecare danno alla natura e agli animali!**





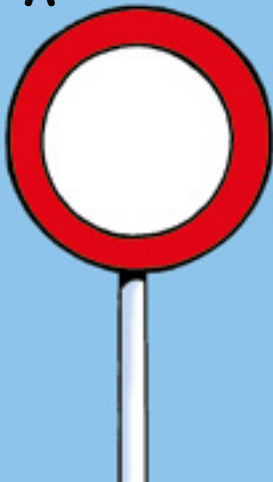
Il ragazzo deve attraversare la strada fra le auto parcheggiate. Lo fa correttamente?

# Si

Devi avanzare con prudenza fino al limite delle auto parcheggiate. Fermati, guarda ed ascolta.

**Attraversa solo se la strada è libera.  
Se è possibile, evita queste situazioni.**

**A**



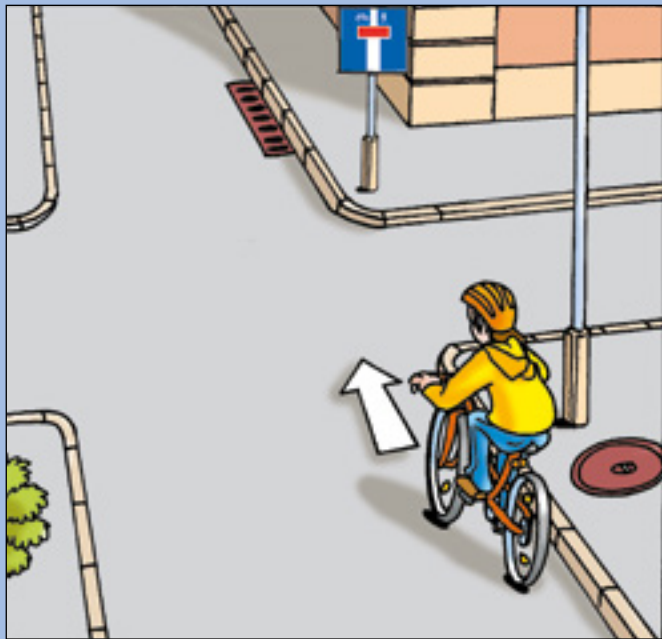
**B**



Se sei in bicicletta, come ti comporti dopo questi segnali?

# Spingo la bicicletta.

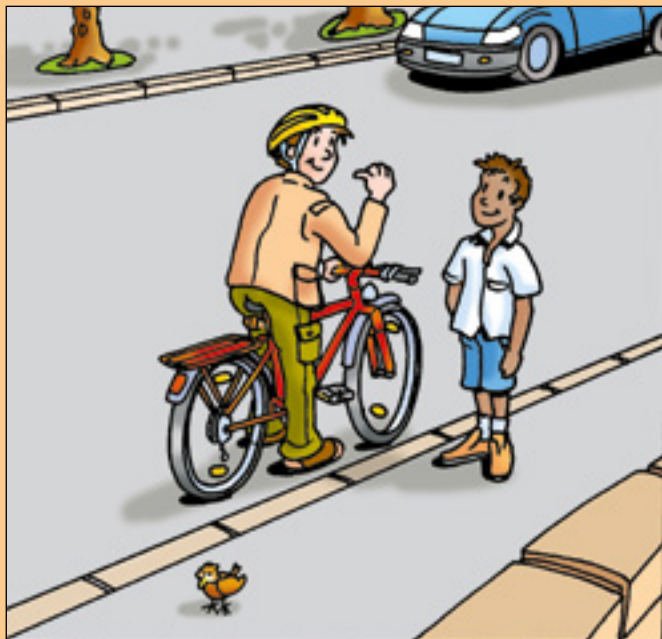
- A → Divieto generale di circolazione nelle due direzioni
- B → Divieto di circolazione per i velocipedi ed i ciclomotori



Il ciclista può continuare ad andare dritto?

**Si**

Il cartello indica una strada senza uscita ad eccezione di pedoni e ciclisti.



Un compagno ti chiede di portarlo sul portapacchi della sua bici. Puoi farlo?

**No**

È vietato dalla legge ed è pericoloso.



**A**



**B**

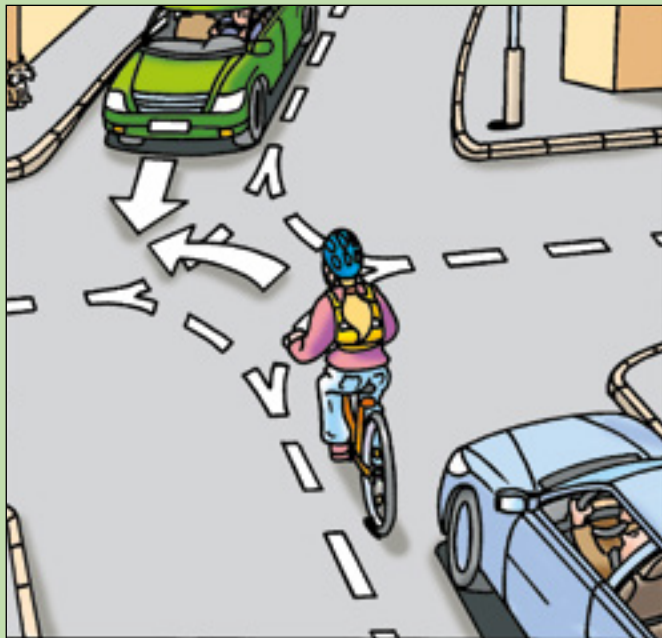


Dopo quale segnale non ci sono più  
veicoli che ti vengono incontro?

## Dopo il segnale B

Significa «Senso unico». Qui non c'è traffico in senso inverso.

A → significa circolare diritto, ci può essere traffico in senso inverso.



La ciclista esegue la preselezione  
in modo corretto?

# **Si**

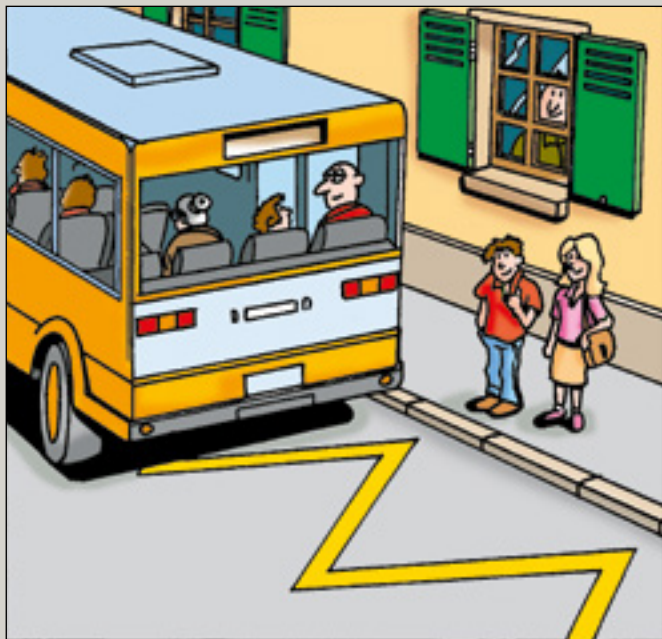
Non dimenticare che quando svolti a sinistra, il traffico in senso inverso ha la precedenza.



Quando hai il diritto di tenere il manubrio della bicicletta con una mano sola?

# **Solo quando faccio un segno con il braccio per indicare un cambiamento di direzione**

Esempio: preselezione per svoltare a sinistra, a destra o per evitare ostacoli.

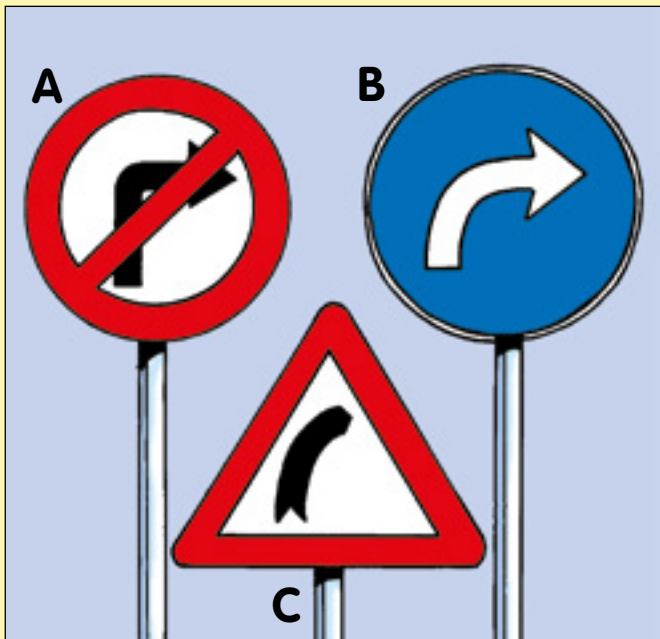


I bambini si comportano in modo corretto?

# Si

Prima di attraversare la strada  
aspetta sempre che l'autobus sia  
partito vedere meglio la strada.





Dopo quale segnale non è permesso svoltare a destra?

# Il segnale A

Significa «Divieto di svoltare a destra».

B → Svoltare a destra (prescrizione)

C → Curva a destra (pericolo)

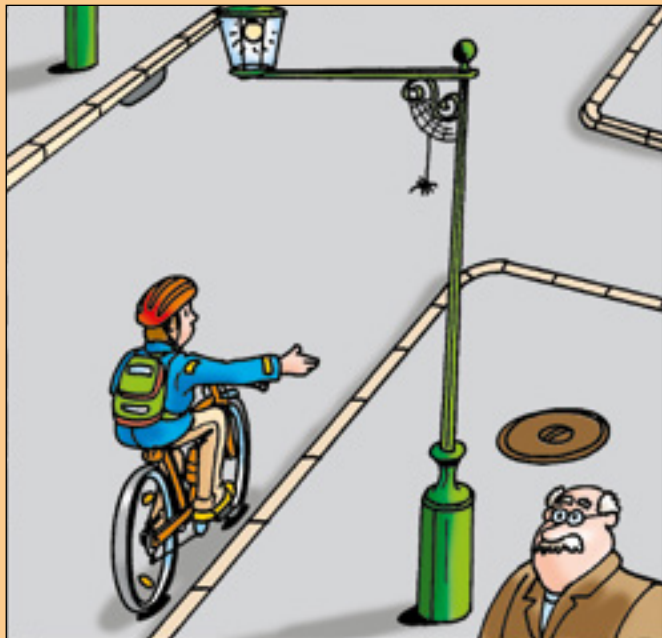


Vuoi proseguire. Come ti comporti in questa situazione?

**Per prima cosa guardo  
indietro poi, faccio un  
segno con il braccio  
ben visibile.**

Attenzione al traffico in senso  
inverso, ha la precedenza.

Fai attenzione quando passi  
accanto a dei camion!



Devi fare un segno ben visibile con il braccio quando svolti a destra?

# Si

Ogni cambiamento di direzione  
dev'essere segnalato.

In tal modo, tutti sapranno cos'hai  
intenzione di fare.



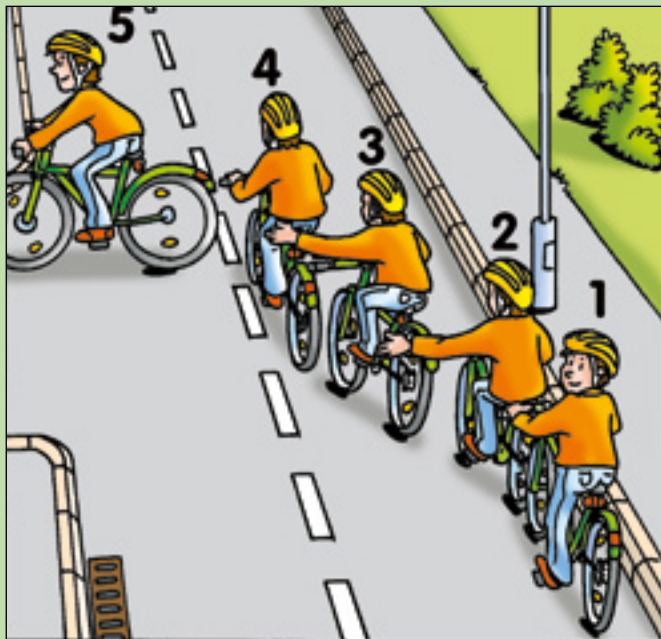
Chi ha la precedenza?

# La ciclista

Siccome non c'è nessun segnale vale la precedenza da destra. L'auto arriva da sinistra e deve fermarsi.

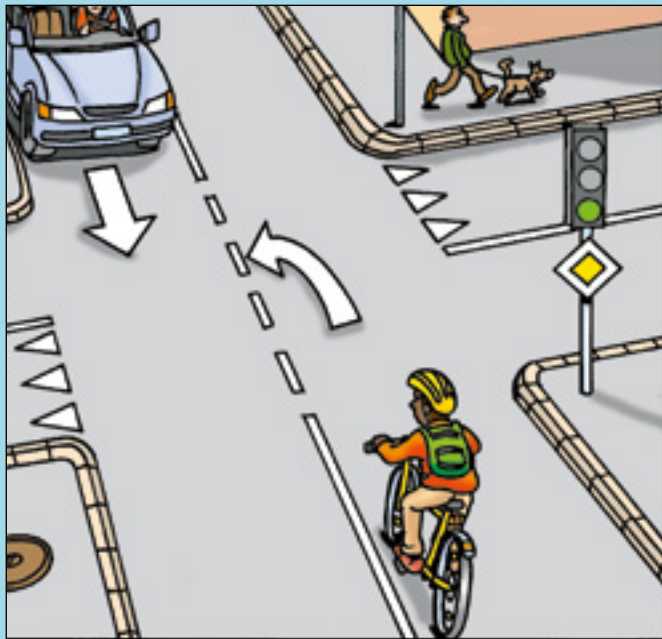
**Cerca comunque di essere prudente e non dare mai per scontato che tutti si comportino correttamente!**





Vuoi svoltare a sinistra, come ti comporti  
in questa situazione?

- 1 → Guardo indietro.**
- 2 → Segnalo chiaramente con il braccio.**
- 3 → Mi dirigo verso il centro della carreggiata.**
- 4 → Rispetto le precedenza (traffico in senso inverso).**
- 5 → Svoltò, senza tagliare la curva.**



Chi ha la precedenza?

# L'auto

Quando è verde (senza freccia) e che vuoi svoltare a sinistra, devi dare la precedenza al traffico in senso inverso.



I bambini si comportano correttamente?

# Si

Quando si attraversa con il monopattino, lo skateboard o con i pattini a rotelle, devi seguire le stesse regole di quando sei a piedi. Fermati prima di attraversare la strada: «Aspetta, guarda ed ascolta, attraversa».

Sul marciapiede devi essere rispettoso e dare la precedenza ai pedoni.



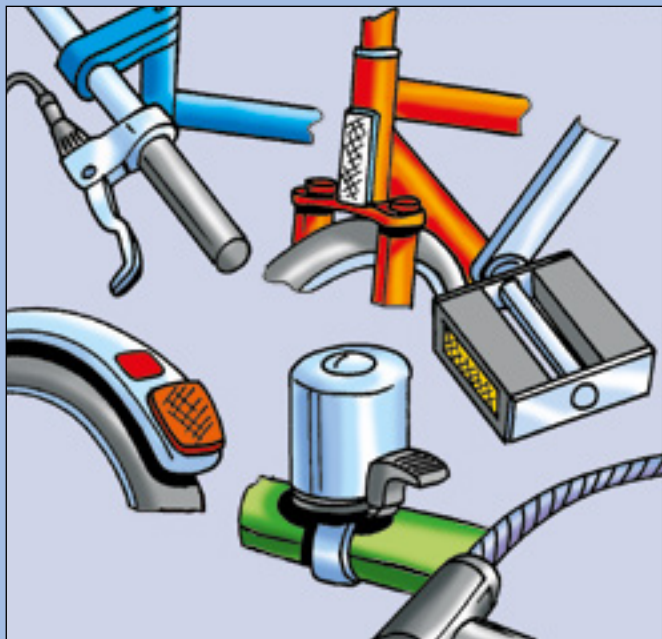
In bicicletta devi segnalare con il braccio prima di uscire dalla rotonda?

# Si

Prima di lasciare la rotatoria devi segnalare chiaramente con il braccio verso destra. In tal modo, gli altri sapranno cos'hai intenzione di fare.

**Nelle rotatorie se non esci alla prima uscita, puoi circolare al centro della carreggiata.**





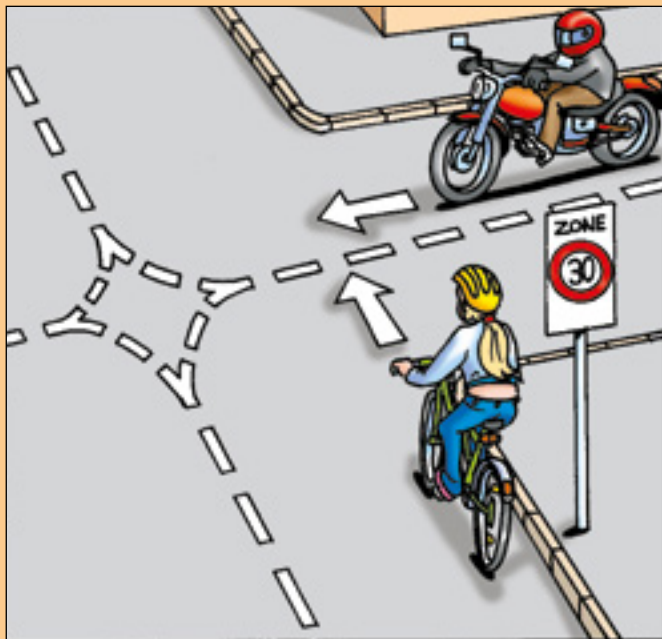
Quali di queste parti sono obbligatorie sulla bicicletta?

- freni,
- catarifrangenti anteriori, posteriori e sui pedali.

Il campanello non è obbligatorio, ma vivamente consigliato.

Fai anche attenzione che le gomme siano in buono stato!

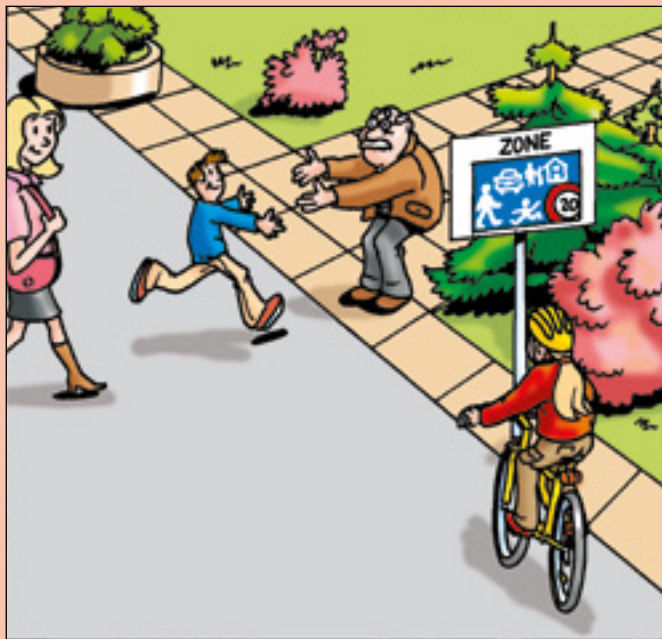
**In caso di maltempo, all'imbrunire, di notte e nelle gallerie sono obbligatorie anche le luci.**



Chi ha la precedenza?

## La moto

Il segnale si chiama «Segnale per zone» (limite di velocità massimo di 30 km/h). In tali zone, generalmente, non vi sono segnali di precedenza. I veicoli provenienti da destra hanno la precedenza.



Chi ha la precedenza? La ciclista o i pedoni?

# I pedoni

Il segnale si chiama «Zona d'incontro».  
In tali zone i pedoni hanno la  
precedenza.

Questo gioco è stato realizzato da un gruppo di lavoro composto da membri del corpo insegnanti, della polizia e del TCS.

Creazione: B+G & Partners SA Montreux  
Illustrazioni: Gianfranco Brunetti



## Sicurezza stradale

© Touring Club Svizzero  
Sicurezza stradale  
1214 Vernier/Ginevra

Internet: [www.tcs.ch/sicurezza-stradale](http://www.tcs.ch/sicurezza-stradale)  
E-mail: [sro@tcs.ch](mailto:sro@tcs.ch)

[www.facebook.com/tcs.ch](https://www.facebook.com/tcs.ch)  
[www.twitter.com/tcs\\_svizzero](https://www.twitter.com/tcs_svizzero)  
[www.youtube.com/tcs](https://www.youtube.com/tcs)

Edizione 2022



Fonds für Verkehrssicherheit  
Fonds de sécurité routière  
Fondo di sicurezza stradale

